



## GÎTE LA GRANGE DE CHAUSSE - FLORAC TROIS RIVIERES

### LA GRANGE DE CHAUSSE

Location de Vacances pour 6 personnes à Florac Trois  
Rivieres

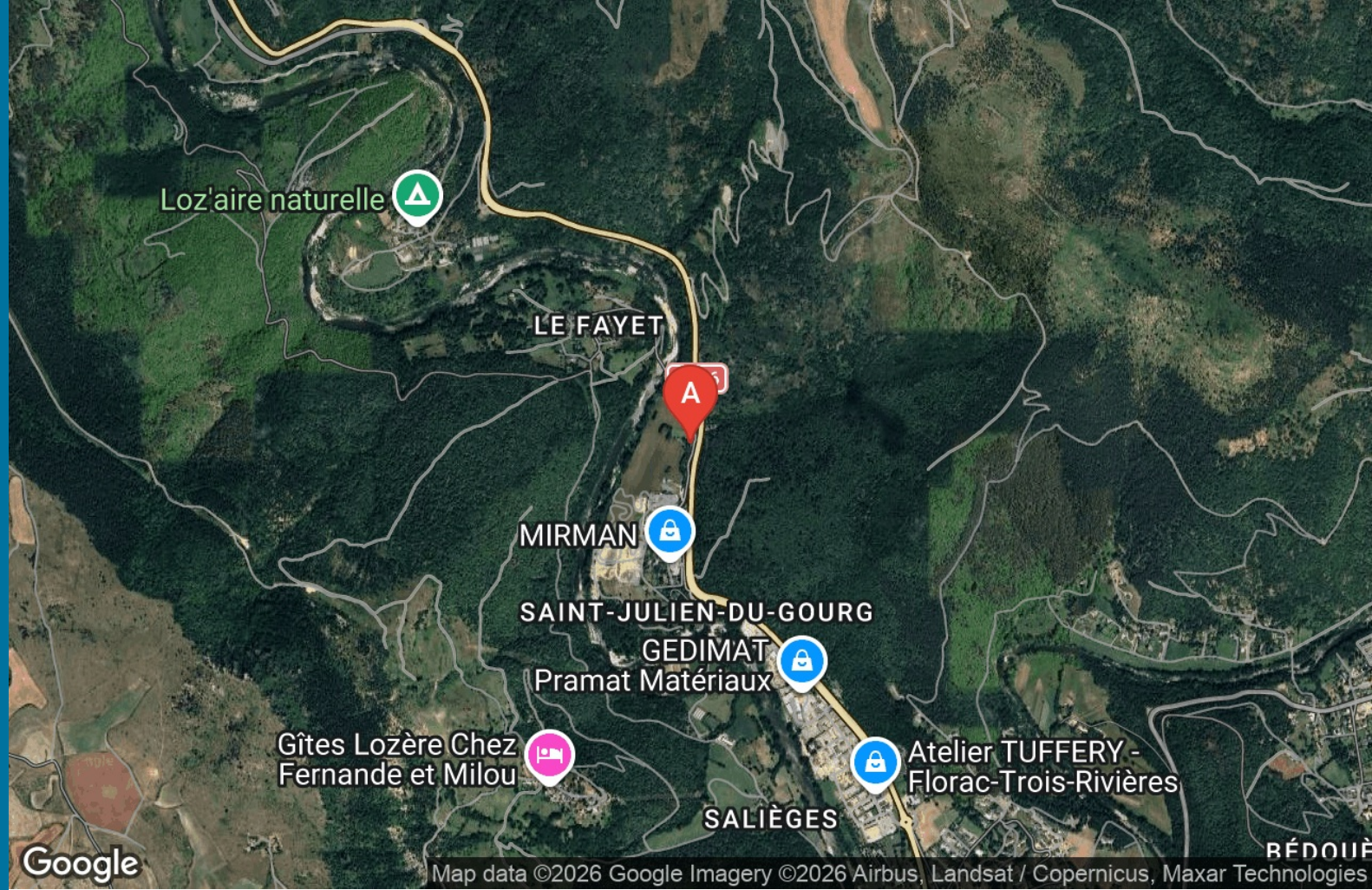
<https://lagrangedechausse.fr>



Madame Isabelle Lapierre

+33 6 33 51 37 80

**A** Gîte La Grange de Chausse : Route de Mende 48400 FLORAC TROIS RIVIERES





## Gîte La Grange de Chausse



Maison



6

personnes



2

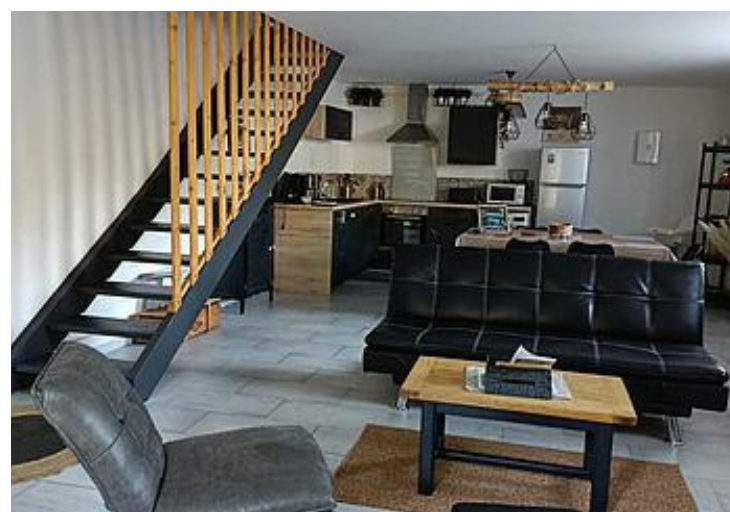
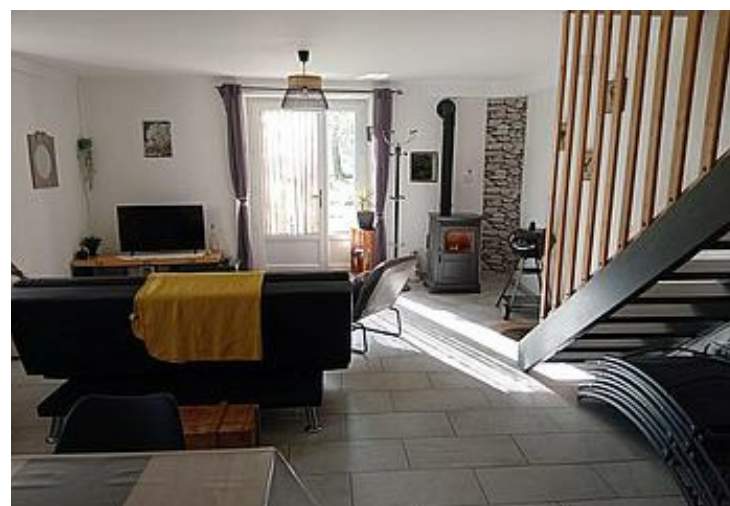
chambres

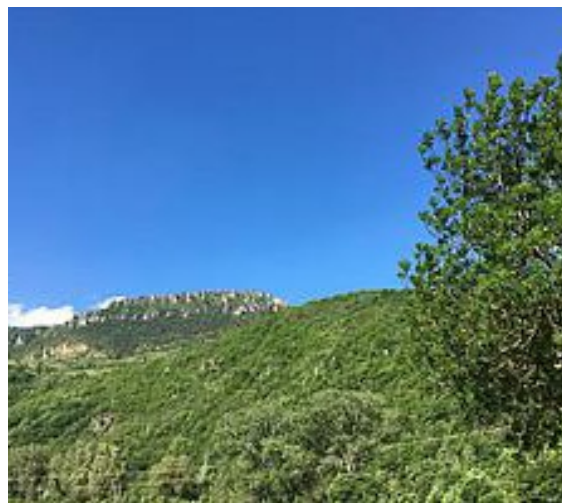
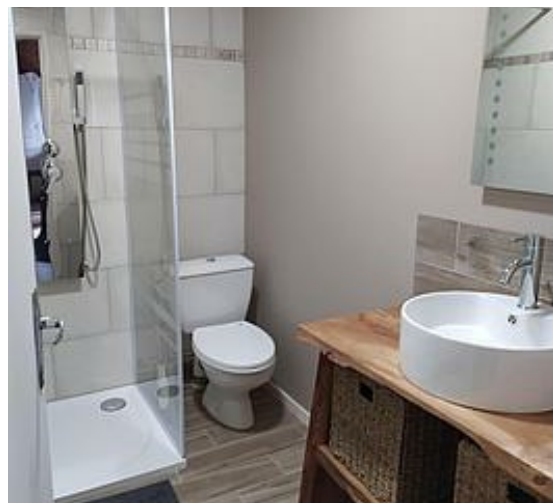
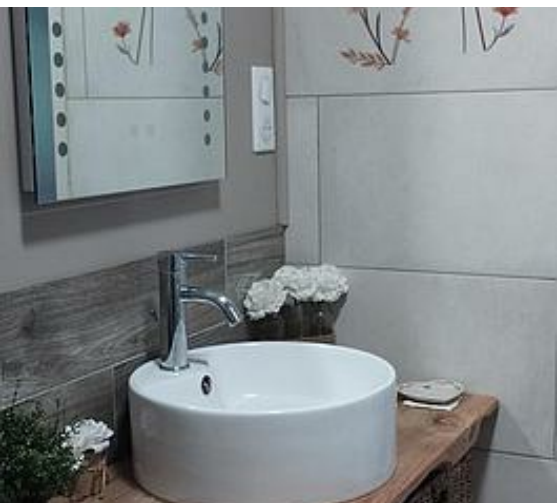


80

m<sup>2</sup>

A 2 km de Florac, une jolie maison ancienne avec tout le confort moderne vous attend pour vos vacances. une belle pièce à vivre s'ouvre sur le jardin, et à l'étage 3 chambres : la première avec un lit double en 140, la deuxième avec un lit double en 140 et la troisième, non fermée (sur le palier) est équipée de 2 lits en 90 . Couettes et oreillers fournis Sac de couchage interdit.  
Linge en option:12€/personne (housse couette et oreiller+linge de toilette)  
Une salle d'eau avec WC se situe à l'étage. Le plus : accès privatif à la rivière en contrebas  
Extérieur : jardin non clos équipé d'un salon de jardin, parasol et barbecue et abri pour vélos .  
Interdit de charger les véhicules électriques ou camping car.  
Dans Florac bornes électriques à proximité de l'office du tourisme .  
De début juillet à fin août notre gîte est loué à la semaine ..





## Pièces et équipements

<i>Chambres</i>	Chambre(s): 2 Lit(s): 4 2 grands lits, deux petits lits une personne dont lit(s) 1 pers.: 2 dont lit(s) 2 pers.: 2
<i>Salle de bains / Salle d'eau</i>	Salle de bains avec douche Salle(s) d'eau (avec douche): 1
<i>WC</i>	WC: 1 WC dans la salle de bain
<i>Cuisine</i>	Cuisine Appareil à raclette Congélateur Four Four à micro ondes Lave vaisselle Réfrigérateur
<i>Autres pièces</i>	Terrasse
<i>Media</i>	Télévision
<i>Autres équipements</i>	Lave linge privatif Matériel de repassage POELE A GRANULES à disposition d' octobre à avril.
<i>Chauffage / AC</i>	Chauffage
<i>Exterieur</i>	Abri couvert Jardin privé Salon de jardin Barbecue Local pour matériel de sport
<i>Divers</i>	

## Infos sur l'établissement



*Communs*

Dans maison

Habitation indépendante



*Activités*



*Réseaux*

Accès Internet

WIFI



*Stationnement*

Parking privé



*Services*

Location de draps et/ou de linge

Nettoyage / ménage

Draps et serviettes en option

Ménage en option



*Extérieurs*

Balançoire pour enfants ...Accès privatif à la rivière à environ 100 m

## A savoir : conditions de la location

*Arrivée* 16h00

*Départ* 10h00

*Langue(s)  
parlée(s)*

*Annulation/  
Prépaiement/  
Dépot de  
garantie*

*Moyens de  
paiement* Chèques bancaires et postaux Virement bancaire

*Ménage* Forfait ménage facultatif: 65 euros

*Draps et Linge  
de maison* Draps et linge de toilette sont fournis sur demande : 12 euros/personne

*Enfants et lits  
d'appoints* Lit bébé  
lit bébé ,chaise haute sont fournis gratuitement

*Animaux  
domestiques* Les animaux ne sont pas admis.

## Tarifs (au 26/03/26)

Gîte La Grange de Chausse

location à partir de 2 nuits

Tarifs en €:	Tarif 1 nuit en semaine (L, M, M, J, D)	Tarif 1 nuit en weekend (V ou S)	Tarif 2 nuits weekend (V+S)	Tarif 7 nuits semaine
du 07/03/2026 au 04/04/2026	95€	95€	190€	410€
du 04/04/2026 au 27/06/2026	95€	95€	190€	470€
du 27/06/2026 au 04/07/2026	95€	95€	190€	550€
du 04/07/2026 au 22/08/2026	95€	95€	190€	680€
du 22/08/2026 au 29/08/2026	95€	95€	190€	550€
du 29/08/2026 au 31/10/2026	95€	95€	190€	470€
du 31/10/2026 au 19/12/2026	95€	95€	190€	410€
du 19/12/2026 au 02/01/2027	95€	95€	190€	470€

# Mes recommandations

5 raisons de venir dans notre destination

Top 5 des activités

OFFICE DE TOURISME GORGES DU TARN, CAUSSES, CÉVENNES  
[WWW.CEVENNES-GORGES-DU-TARN.COM](http://WWW.CEVENNES-GORGES-DU-TARN.COM)



## RESTAURANT LA LOZERETTE

+33 4 66 45 06 04

Route du Pont de Montvert

<http://www.lalozerette.com>

3.4 km

📍 BEDOUES-COCURES



C'est dans un écrin de nature préservée au cœur des Cévennes qu'est blottie La Lozerette. Une demeure, qui depuis trois générations accueille avec hospitalité ses hôtes pour des séjours gourmands. Dans la salle au décor soigné, vous pourrez apprécier une cuisine raffinée : mélange subtil de gastronomie, de saveurs du terroir, mise en valeur des produits locaux qui traduisent son engagement à l'écotourisme. La carte des vins, riche en crus régionaux, contribue également aux plaisirs inoubliables. Pierrette Agulhon, en maitresse de maison et sommelière de renom, saura vous conseiller pour accompagner au mieux vos plats. Cet établissement propose aussi ses chambres d'hôtel conviviales et douillettes.



## RESTAURANT L'ADONIS

+33 4 66 45 00 63

48 rue du Pêcheur

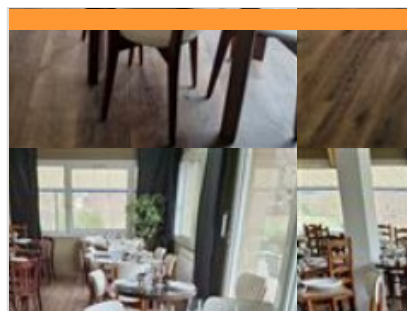
<http://www.hotel-gorgesdutarn.com>

3.5 km

📍 FLORAC TROIS RIVIERES



Profitez d'une escale dans la capitale du Parc national des Cévennes pour découvrir la table de Martial Paulet. Amoureux de la cuisine depuis toujours, le chef saura faire chanter vos papilles de bonheur au gré des saisons aux saveurs locales. Fort de sa réputation, le restaurant l'Adonis vous invite à partager un instant gourmand autour de plats raffinés composés de produits locaux et bio. Toujours attentifs à vos besoins, Martial saura s'adapter à vos demandes. La suggestion du chef : la Raviole de Pélardon!



## RESTAURANT DE L'HÔTEL DU PONT NEUF

+33 4 66 45 01 67

25 Quartier de la Croisette

<https://www.florac-hotel-pontneuf.fr/>

3.9 km

📍 FLORAC TROIS RIVIERES



Nos chefs vous accueillent avec leurs plats frais et fait maison, nos viandes et nos fromages proviennent de Lozère. Dégustez votre repas avec des vins du Languedoc sélectionnés par votre caviste. Menu du jour réalisé à base de produits frais et locaux. Petit déjeuner (buffet) ouvert à tous de 7h30 à 10h. Cet hôtel-restaurant confortable est situé à l'entrée de Florac en bordure du Tarnon. Le centre-ville avec tous les commerces n'est qu'à deux pas.



## AUBERGE RURALE DES LAUBIES

+33 4 66 48 01 25

Les Laubies du Mont Lozère

<https://www.auberge-des-laubies.fr/rest>

9.7 km

📍 SAINT-ETIENNE-DU-VALDONNEZ



Au pied du Mont Lozère, découvrez une auberge familiale avec sa cuisine à base de produits frais maison issus de l'exploitation agricole attenante. Vous y serez accueillis chaleureusement pour déguster les charcuteries maison, la poêlée de pommes de terre du jardin, les cuisses de grenouilles, le veau de la ferme et bien d'autres spécialités comme la tête de veau. C'est une de ces Auberges, comme on les aime, des bons produits, un accueil attentionné et en prime la vue exceptionnelle sur les Puechs des Bondons. Une adresse incontournable lors de vos sorties sur le massif du Mont Lozère à la découverte de ses nombreux sites, tels que la Cascade de Rûnes, l'étang de pêche de Barrandon (juste à côté), les clochers de tourmente... ! Mathieu et sa famille vous proposent également un service traiteur toute l'année, ainsi qu'une location d'un gîte bien confortable pour 4 personnes sur place pour vos escapades d'un week-end ou d'une



## LA FERME DE L'HOM

+33 4 66 45 66 14

LIEU DIT L'HOM

<http://ferme-de-lhom.com>

14.8 km

📍 FRAISSINET-DE-FOURQUES



Sur le bord du causse mejean, en plein cœur du Parc National des Cévennes, Martine et Julie sont agricultrices sur une exploitation familiale avec brebis, vaches, cochons et volailles. Tous les menus sont concoctés avec les produits issus de leur production fermière.

# Mes recommandations (suite)

5 raisons de venir dans notre destination

Top 5 des activités

OFFICE DE TOURISME GORGES DU TARN, CAUSSES, CÉVENNES  
[WWW.CEVENNES-GORGES-DU-TARN.COM](http://WWW.CEVENNES-GORGES-DU-TARN.COM)



## AUBERGE DE LA CASCADE

+33 4 66 48 52 82  
Saint-Chély du Tarn

<http://www.aubergecascade.com>

15.4 km

GORGES DU TARN  
CAUSSES



Maître Restaurateur depuis 2014, le chef de la belle table de l'Auberge de la Cascade vous invite à déguster les spécialités culinaires de la région élaborées à partir de produits frais. Une cuisine familiale "faite maison" simple et traditionnelle que vous savourerez dans un site d'exception, au cœur des Gorges du Tarn, à quelques minutes de Sainte-Enimie. Confortablement installé dans sa jolie salle de restaurant chaleureuse avec murs de pierres apparentes, dans sa véranda climatisée ou sur la terrasse ombragée avec vue, vous vous délecterez de belles assiettes toutes aussi savoureuses que généreuses. Difficile de choisir entre une omelette aux cèpes, une truite persillée, un foie gras "fait-maison" et bien d'autres mets délicieux... Le tout accompagné d'une belle carte des vins.



## CEVENNES EVASION - LOCATION DE VÉLOS

+33 4 66 45 18 31

1 rue du Briançon ZAE St Julien du Gourg

<https://www.cevennes-evasion.fr>  
1.3 km

FLORAC TROIS RIVIERES



Visitez les Cévennes, les Gorges du Tarn ou encore le Mont Lozère à VTT ou vélo de route avec assistance électrique. Nous vous proposons à la journée des itinéraires balisés autour de Florac, pour les débutants comme pour les plus avertis. Nous prêtons les parcours imprimés, les cartes IGN et/ou fournissons les traces GPS. Locations : VTT assistance électrique, Vélo de route assistance électrique.



## PARCOURS ACROBATIQUE CÉVENNES ÉVASION

+33 4 66 45 18 31 +33 6 76 30 31 84

1 rue du Briançon, St Julien du Gourg

<https://www.lozere-accrobranche.com/>  
1.3 km

FLORAC TROIS RIVIERES



L'accrobranche de Cévennes évasion est un parcours en hauteur pour toute la famille où chacun pourra évoluer à son rythme. Il propose plus de 40 ateliers répartis en 6 parcours (tyroliennes, passerelles, filets, jeux d'équilibre...) - Orange : à partir de 3 ans - Jaune : à partir de 6 ans - Vert : à partir de 1,20 m, environ 8 ans, avec les parents - Bleu : à partir de 1,30 m, environ 10 ans - Rouge : à partir de 1,40 m, environ 12 ans - Violet : à partir de 1,50 m, 6 tyroliennes au-dessus du Tarn dont une de plus de 100m. Vous y trouverez une aire de pique-nique, des glaces et des boissons à emporter, une terrasse perchée.



## VIA FERRATA DE FLORAC

+33 4 66 45 01 14

2.5 km

FLORAC TROIS RIVIERES



Via ferrata de Florac (Rochefort) - Prenez la tour du Ron de Picar Le parcours débute par un canyon étroit qui laisse apparaître un point de vue superbe sur la vallée de Florac. Deux routes se croisent alors : un itinéraire facile et un autre plus ardu qui escalade le Ron de Picar. Après cette tour, deux passages très différents et assez vertigineux. Le parcours difficile se clôt dans le grand pilier du Rochefort tandis qu'une sortie plus tranquille est possible par un petit canyon. Fiche technique Cotation : Difficile à très difficile Exposition : Sud-Est/Nord-Est Durée : 3-4 h 2 passerelles 3 ponts de singe 1 pont népalais 1 tyrolienne de 50 m (facultative)



## LE CANOPHILE

+33 4 66 48 57 60 +33 6 14 26 38 85

Route de Florac

<http://www.canoe-tarn.com>

12.8 km

GORGES DU TARN  
CAUSSES



Si vous voulez embarquer dans un décor ombragé et convivial à 200 m du village médiéval de Sainte-Enimie, si vous voulez garer votre voiture en toute sécurité, si vous voulez être accueilli avec le sourire, si vous voulez descendre la rivière à votre rythme, réservez votre journée pour la découverte de ce canyon grandiose. Vous pouvez aussi tenter l'aventure sur deux ou trois jours. Au fil du Tarn, au fil du temps, le Canophile vous attend... Activité ouverte à tous (enfant à partir de 5 ans), un seul impératif : savoir nager. Tarifs réduits pour scolaires et étudiants : -10% et groupes de -10% à -20%.

# Mes recommandations (suite)

5 raisons de venir dans notre destination

Top 5 des activités

OFFICE DE TOURISME GORGES DU TARN, CAUSSES, CÉVENNES  
[WWW.CEVENNES-GORGES-DU-TARN.COM](http://WWW.CEVENNES-GORGES-DU-TARN.COM)



## ASSOCIATION TAKH - CHEVAUX DE PRZEWALSKI

+33 4 66 45 64 43  
Hameau du Villaret  
<http://www.takh.org>

15.2 km  
HURES-LA-PARADE



Au cœur du Causse Méjean, près d'un hameau préservé, vit une espèce unique de chevaux sauvages connus pour leur ressemblance avec les peintures rupestres : les chevaux de Przewalski. Menacés d'extinction, ils ont trouvé refuge ici sur une réserve protégée de 400 ha où l'association TAKH les étudie, veille à leur préservation et contribue à leur réintroduction dans les steppes d'Asie centrale. Grâce au Centre d'information sur le cheval de Przewalski, les visiteurs découvrent avec les scientifiques leur vie et l'histoire de leur incroyable retour en Mongolie. Immersion exceptionnelle dans la réserve, participation aux observations ... Exposition et documentaire invitent à mieux connaître cette espèce et l'engagement de TAKH auprès des communautés nomades de Mongolie.



## VIA FERRATA DE ROUSSES

+33 4 66 45 01 14# +33 6 42 55 14 10

16.1 km  
ROUSSES



Via ferrata de Rousses - Pour une sortie en famille Située à 800 m en aval du canyon du Tapoul, cette via ferrata longe la rivière le Tarnon. Elle ne présente pas de difficultés majeures, cependant les pratiquants devront avoir une attention toute particulière sur le niveau de l'eau et ne pas s'aventurer s'il est trop élevé. Le parcours se développe dans un cadre exceptionnel et reposant. Ludique et accessible, il est idéal pour les familles. Fiche technique Cotation : Facile à Moyennement Facile Exposition : Est-Ouest Durée : 2-3 h 2 passerelles 1 pont de singe 2 tyroliennes (facultatives)



## CÉVENNES G'RANDOS D'ÂNES

+33 4 66 32 35 89# +33 6 68 13 81 01  
Lieu-dit La Roquette  
<https://www.gitelaroquette.com/>

18.1 km  
MOLEZON



En famille, en couple ou entre amis ? C.E.club de rando ou groupe? Vous êtes décidé à balader avec un compagnon attachant ? Nous proposons un accueil personnalisé aux personnes souhaitant balader ou randonner avec un âne sur le maillage de sentiers et de drailles, du cœur des Cévennes aux contreforts du Mont Lozère et du Mont Aigoual. Nos prestations vont de la demi-journée jusqu'au séjour organisé selon vos attentes. Nous établissons les parcours ensemble ou nous vous proposons des séjours aux multiples parcours adaptés à tous les niveaux. La lisibilité des tracés des randonnées, les topo-guides détaillés, notre accompagnement sur demande, la qualité des hébergements choisis, l'emplacement de nos bivouacs et les cartes IGN mis à disposition apporteront un confort optimal à vos vacances



## SPA AQUA CALIDA BAGNOLS LES BAINS

+33 4 48 21 03 49# +33 4 66 47 60 02# +33 4 48 21 02 87  
Avenue des Thermes

18.6 km  
MONT LOZÈRE ET  
GOULET



Les vertus des eaux minérales de Bagnols les Bains sont connues et exploitées depuis les romains. Redécouverte en 1764, l'antique source était reliée par l'Aqueduc à de vastes thermes, construits en pierres de taille. Elle jaillit de la montagne depuis des millénaires à une température de 41,5°C. Le SPA thermal est idéal pour vous détendre, vous dynamiser tout en prenant soin de votre corps. Vous pouvez combiner de nombreux soins à la carte avec votre accès demi-journée pour composer votre forfait sur mesure, à réaliser en solo ou en duo. Réservation conseillée.



## CANOË BLANC - MOULIN DE LA MALÈNE

+33 4 66 48 51 14# +33 6 99 37 37 70  
Le Moulin

20.9 km  
LA  
MALENE



C'est à La Malène cœur des Gorges du Tarn, que notre équipe familiale et professionnelle vous propose de naviguer le temps de quelques heures ou d'une journée dans un site naturel. Au départ de notre base "AU MOULIN DE LA MALENE" nous vous promettons une belle moisson de souvenirs, d'émotions et de sensations. Alors n'attendez plus : retrouvez-nous et venez vous détendre sans aucune contrainte, quel sera votre choix de parcours, le drac, le castor, les nymphes, le sublime.... Découvrez les Gorges du Tarn naturellement en stand up paddle : Sortie nocturne encadrée, en petit groupe, un moment privilégié dans un site privilégié. Aire de pique-nique et parking ombragé.

# Mes recommandations (suite)

5 raisons de venir dans notre destination

Top 5 des activités

OFFICE DE TOURISME GORGES DU TARN, CAUSSES, CÉVENNES  
[WWW.CEVENNES-GORGES-DU-TARN.COM](http://WWW.CEVENNES-GORGES-DU-TARN.COM)



## LE VALLON DU VILLARET

+33 4 66 47 63 76

Le Villaret

<http://www.levallon.fr>

21.2 km

📍 BAGNOLS LES BAINS



Un parc hors du commun, bien loin des modèles industriels : jeux et art dans un vallon de verdure ! Sur un parcours de 2 km, des artistes ont inventé plus de 100 surprises... C'est un paradis pour enfants où beaucoup viennent... sans enfant ! Selon votre degré de curiosité, c'est 3 à 5 heures de surprises à partager à tous âges, en famille ou entre amis... Plus d'un million de visiteurs y sont déjà venus. Et vous, tenterez vous l'expérience ? A l'auberge, en terrasse ou au coin du feu, des assiettes copieuses entre Auvergne et Méditerranée : assiette enfant, salades, charcuterie, gâteaux maison... Mmmh.. la "Belle assiette de montagne"... Mais on peut aussi apporter son pique-nique ! Recommandé par tous les guides touristiques. Excellentes notes sur les sites d'avis.



## AVEN ARMAND

+33 4 66 45 61 31

<http://www.aven-armand.com>

22.7 km

📍 HURES-LA-PARADE



Le gouffre de l'Aven Armand, découvert sur le Causse Méjean en 1897 par Louis Armand et Edouard-Alfred Martel, est une des plus belles merveilles souterraines. Après une descente en funiculaire, permettant un accès des plus faciles, laissez-vous guider au cœur d'une forêt de plus de 400 stalagmites, unique au Monde, pour un voyage inoubliable au centre de la Terre. Des guides passionnés vous accompagnent au cœur de ce monde imaginaire mais bien réel où apparaissent méduses, dindon, vautour, palmier, grandes orgues... et la plus grande stalagmite connue à ce jour dans une cavité aménagée du haut de ses 30 mètres. Magie, Émotions, Rêve seront au rendez-vous pour ce voyage d'une heure au centre de la Terre.



## GROTTE DE DARGILAN

+33 4 66 45 60 20

Grotte de Dargilan

<https://www.grotte-dargilan-48.com>

23.4 km

📍 MEYRUEIS



Entre Mont Aigoual, Gorges du Tarn et Viaduc de Millau, découvrez la plus grande grotte des Causses et des Cévennes : sa draperie unique au monde (2000m<sup>2</sup>), ses couleurs naturelles très accentuées. Sur 1 km de parcours dans un monde féérique, la grotte de Dargilan, site classé \*\*\* séduit par la diversité de ses concrétions et de ses couleurs naturelles (grotte rose) et laisse un souvenir inoubliable. Un nouvel éclairage LED-dynamique a permis, tout en la protégeant encore davantage, de révéler cette cavité aux mille couleurs, ses détails jusqu'alors insoupçonnés et ses volumes grandioses. "Allez donc voir Dargilan, même si vous connaissez les plus jolies cavernes d'Europe" a écrit le fondateur de la spéléo Française E.A.Martel. "Le théâtre dont je rêvais" Jean Cocteau



## DES BREBIS ET DES HOMMES

+33 4 66 45 66 74 +33 7 88 94 42

54

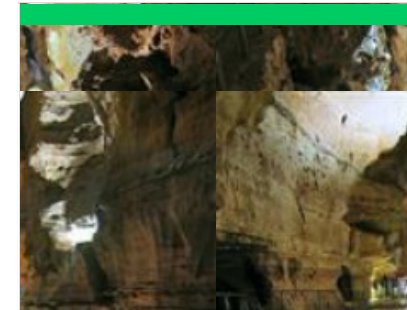
Hyelzas

24.9 km

📍 HURES-LA-PARADE



Une demi-journée pour visiter 3 lieux incontournables de l'agropastoralisme : Ferme Caussearde d'Autrefois, Ferme du GAEC de Hyelzas et la Fromagerie du Fédou. Mardi, Mercredi, jeudi, vendredi Deux jeunes éleveurs ont relevé le défi d'accueillir des groupes dans leur bergerie. Soucieux de recevoir au mieux leurs visiteurs, en accord avec les équipes de la Ferme Caussearde et du Fédou, ils ont choisi de confier à Anaïs le soin d'accompagner les groupes constitués. Fille d'éleveurs elle a une expérience dans l'agriculture et parle anglais ; elle aime le Causse et les brebis et surtout Anaïs partage leurs valeurs. Tout est réunis pour passer un bon moment, un voyage dans le temps qui restitue l'histoire d'hier et d'aujourd'hui. Lundi, mardi Visite de la ferme en activité.



## L'ABÎME DE BRAMABIAU

+33 4 67 82 60 78

Bramabiau

<http://www.abime-de-bramabiau.com>

26.5 km

📍 SAINT-SAUVEUR-CAMPRIEU



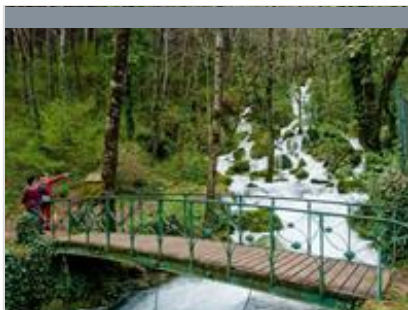
L'Abîme de Bramabiau s'entend de loin avant de le découvrir. Pour accéder au site, il faut d'abord descendre un sentier (15 minutes de marche) dans une forêt de hêtres, fort agréable en été et pleine de couleurs à l'automne, avant d'apercevoir l'immense faille d'où débouche en cascade, la rivière du Bonheur. C'est en entrant dans ce labyrinthe que l'on ressent toute la puissance de la nature. On explore ce dédale pendant plus d'une heure accompagné d'un guide passionnant et passionné. On réalise que le réseau se prolonge encore sur plus de 10 km, et on rêve un instant de s'initier à la spéléo. Pour ressortir de la visite, on emprunte un tunnel où l'on peut admirer les empreintes de dinosaures.

# Mes recommandations (suite)

5 raisons de venir dans notre destination

Top 5 des activités

OFFICE DE TOURISME GORGES DU TARN, CAUSSES, CÉVENNES  
[WWW.CEVENNES-GORGES-DU-TARN.COM](http://WWW.CEVENNES-GORGES-DU-TARN.COM)



## SOURCE DU PECHER

+33 4 66 45 01 14

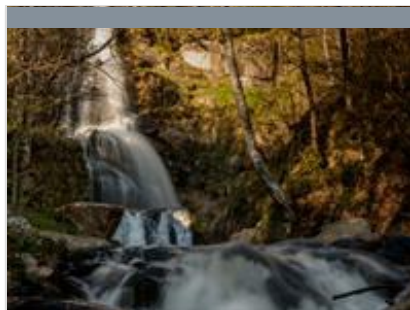
<https://www.cevennes-gorges-du-tarn.com>

3.4 km

📍 FLORAC TROIS RIVIERES



La source du Pêcher jaillit d'un gros éboulis rocheux et traverse la ville de Florac en son cœur. Obstinée, cette source a traversé l'épaisseur du causse Méjean ! C'est le jeu des failles qui rend possible l'alimentation de la source. A mi-parcours une retenue d'eau "le Vibron" permettait également de faire tourner les moulins et d'alimenter le vivier à poissons. De nos jours des cygnes agrémentent la source pour une scène bucolique.



## CASCADE DE RUNES

+33 4 66 45 81 94

Runes

8.4 km

📍 PONT DE MONTVERT - SUD MONT LOZERE



La cascade de Runes mesure dans sa totalité près de soixante mètres de haut avec 2 chutes, l'une de 46 m de haut plongeant dans un gouffre de 7 mètres de profondeur et l'autre de 24 mètres. Le ruisseau prend sa source dans les roches granitiques du Mont-Lozère, pour se jeter dans le Tarn. C'est un type de paysage exceptionnel pour les Cévennes et la Lozère. Taillée dans la roche, la cascade offre un lieu de fraîcheur et d'ombre durant votre promenade. Au départ de la chute se trouve une pierre gravée : un dragon se mordant la queue y est représenté. A l'intérieur du cercle il est écrit : « De la terre vers le ciel et du ciel vers la terre ». La légende locale veut que quelques Vikings en errance sur le Mont Lozère à la fin du premier millénaire aient inscrit ce message.



## TRACES DE DINOSAURE

+33 4 66 45 01 14

<https://www.cevennes-gorges-du-tarn.com>

8.9 km

📍 CANS ET CEVENNES



Le site de St Laurent de Trèves se situe en réalité sur ce que l'on appelle une butte témoin. Durant le jurassique, les calcaires du causse se sont formés, et durant le jurassique supérieur les calcaires dolomitiques se sont déposés. Lors de cette même période, entre -190 MA et -140 MA, de nombreux reptiles ont laissé leurs empreintes, dont des dinosauriens. En ce qui concerne le site de St Laurent ce sont des traces de Grallator qui ont été retrouvées, le Grallator est un ancêtre du tyrannosaure, qui apparaîtra plus de 100 000 ans plus tard. Le Grallator a 3 doigts à chaque membre postérieur et marche debout sur ses pattes arrières. Source : DREAL Languedoc-Roussillon, septembre 2007.



## ETANG DE BARRANDON

+33 4 66 65 36 11# +33 4 66 46 87

30

11.8 km

📍 SAINT-ETIENNE-DU-VALDONNEZ



«La nasso del Gral», Trabès dé Sagno morto... Ces noms anciens, évoquent les tourbières... La tradition donne à l'étang une origine seigneuriale avec la création d'un peschio ou étang à poissons et rapporte qu'un conflit, au XIIIème siècle, s'éleva entre les seigneurs propriétaires et les vigneron qui, selon une croyance bien ancrée à l'époque, accusaient les étangs du mont Lozère d'attirer orages et grêle sur leur récoltes... En 1882, ces terrains sont achetés par le docteur Barrandon. Actuellement, l'étang situé en zone Cœur du Parc National des Cévennes est labellisé charte européenne du tourisme durable. Seule une partie du lac est ouverte à la pêche. L'étang se rejoint par une piste en terre de 3km traversant la forêt et partant du village des Laubies.



## LES GORGES DU TARN

+33 4 66 45 01 14

Village

13.4 km

📍 GORGES DU TARN CAUSSES



A Ispagnac, les Gorges du Tarn se présentent comme une vallée évasée et cultivée enveloppant un méandre très arboré du Tarn. A partir de Montbrun, la vallée se fait plus étroite et les cirques se succèdent, chacun occupé par un village. La partie la plus pittoresque des Gorges se situe entre Montbrun et La Malène, avec un patrimoine bâti remarquable, une qualité des vues depuis la route et les hauteurs. S'en suivent les falaises abruptes et d'aspect sauvage les plus spectaculaires : le Cirques des Baumes, les Détroits, le Pas de Souci, le Point Sublime, le Roc des Hourtous. La vallée devient ensuite rectiligne et est surplombée par des escarpements des Vignes jusqu'à la confluence avec la Jonte. Source : DREAL Languedoc-Roussillon, juin 2006.

# Mes recommandations (suite)

5 raisons de venir dans notre destination

Top 5 des activités

OFFICE DE TOURISME GORGES DU TARN, CAUSSES, CÉVENNES  
[WWW.CEVENNES-GORGES-DU-TARN.COM](http://WWW.CEVENNES-GORGES-DU-TARN.COM)



## CHAOS DE NIMES LE VIEUX

+33 4 66 45 01 14  
Le Veygalier

<http://www.cevennes-gorges-du-tarn.com>

13.6 km

FRAISSINET-DE-FOURQUES **6**

A 3 km du col de Perjuret. Au départ du Veygalier sur le Causse Méjean, un sentier balisé d'environ 1 heure vous permettra de découvrir cet immense chaos de rochers dolomitiques aux formes étranges. Selon votre inspiration, vous pourrez reconnaître tantôt la Marmite de Gargantua, appelée dans la langue du pays l'Oule, le lion, ou encore les arènes de cette mystérieuse cité. Pour conclure cette balade, ne manquez pas l'exposition géologique qui vous aidera à comprendre la formation de cette curiosité naturelle qu'est Nîmes le Vieux.



## LE PARC NATIONAL DES CÉVENNES

+33 4 66 49 53 00  
6 bis place du Palais

<http://www.cevennes-parcnational.fr/>

14.5 km

FLORAC TROIS RIVIERES **7**

Des hautes terres granitiques du Mont-Lozère aux majestueuses forêts de l'Aigoual, des vastes plateaux calcaires du Causse Méjean entaillés par les spectaculaires gorges du Tarn et de la Jonte aux crêtes acérées et aux vallées profondes des Cévennes schisteuses, les occasions de s'émerveiller devant les paysages somptueux du Parc national des Cévennes, façonnés par l'homme depuis des millénaires, sont nombreuses ! La richesse de la faune et de la flore, la diversité des milieux naturels et l'abondance des sources participent au caractère exceptionnel de cet espace naturel protégé, reconnu Parc national, désigné Réserve de biosphère et au cœur des Causses et Cévennes, paysages culturels vivant de l'agropastoralisme méditerranéen inscrit sur la liste du patrimoine mondial de l'UNESCO.



## COLLEGIALE DE BÉDOUES

+33 6 82 11 10 46

<https://www.cevennes-gorges-du-tarn.com>

2.5 km

BEDOUES-COCURES **1**

Le Pape Urbain V naît en 1310 au château de Grizac (commune du Pont de Montvert). Il décide, par une bulle pontificale de faire construire la Collégiale de Bédouès pour abriter les restes de la famille de Grimoard, ses parents en 1363. La collégiale a été construite en schiste, suivant la forme d'une croix latine. Suite aux destructions des guerres de religion en 1580, elle fut rebâtie avec des dimensions plus petites, et une forme de croix grecque. L'ensemble était décomposé en deux parties bien distinctes, l'église, dédiée à la vierge, et par-dessus la maison des chanoines. D'autres troubles surviennent durant la période révolutionnaire.



## CHAM DES BONDONS

+33 4 66 45 81 94

<http://www.cevennes-montlozere.com/>

2.8 km

LES BONDONS **2**

Ce site constitue la deuxième concentration mégalithique en Europe après celle de Carnac (Bretagne), avec 150 menhirs et 30 tertres funéraires. Un sentier appelé « Balade au pays des menhirs » a été aménagé pour découvrir pendant 2 heures ou sur une journée les vestiges mégalithiques et curiosités géologiques singulières.



## CHATEAU DU PARC NATIONAL DES CEVENNES

+33 4 66 49 53 00  
Siège de l'EP-PNC

<https://www.cevennes-parcnational.fr/fr/>

3.3 km

FLORAC TROIS RIVIERES **3**

Le Parc National des Cévennes habité dans son cœur par 800 habitants permanents est un espace protégé parmi les 11 parcs nationaux de France. Il veille à la protection des milieux naturels et du patrimoine culturel hérités de 5000 ans de civilisations humaines. Il abrite sur 0,5% du territoire national, 50% de la biodiversité française qu'il connaît et protège au travers d'inventaires de suivi, d'actions de réintroduction d'espèces (comme le gypaète), de veille et surveillance et de respect de la réglementation particulière qui s'applique dans son cœur. Le Parc accompagne le développement durable du territoire : soutien du tourisme durable, d'une agriculture vertueuse, gestion durable des forêts, accompagnement des collectivités. Il accueille et sensibilise les publics au travers d'animations, d'interventions dans les écoles, sentiers de découverte, publications, expositions et

# Mes recommandations (suite)

5 raisons de venir dans notre destination

Top 5 des activités

OFFICE DE TOURISME GORGES DU TARN, CAUSSES, CÉVENNES  
[WWW.CEVENNES-GORGES-DU-TARN.COM](http://WWW.CEVENNES-GORGES-DU-TARN.COM)



## CENTRE HISTORIQUE DE FLORAC

+33 4 66 45 01 14

<http://www.cevennes-gorges-du-tarn.com>

3.3 km

📍 FLORAC TROIS RIVIERES



La petite cité de Florac, unique sous-préfecture de la Lozère et capitale du parc national des Cévennes, compte 2 000 habitants, mais sa population triple en période estivale. La ville se situe au carrefour de trois sites géologiques remarquables : le schiste des Cévennes, le granit du Mont Lozère et le calcaire des Causses. Au départ de la commune, on peut parcourir des sentiers pour contempler les paysages des alentours avec des vues somptueuses. Florac est au Moyen Age le centre d'une baronnie qui s'étend sur le Méjean et les Cévennes et possède sur le Tarn les deux châteaux de Castelbouc et Montbrun. Au XIVe siècle, Florac est entouré d'une enceinte flanquée de 12 tours et percée de 2 portes : du Théron au nord-ouest, du Pêcher au sud-est. Dès 1622, de nouvelles fortifications englobent, outre la vieille ville, les faubourgs du Pêcher, du Théron, de Fourniols, ainsi que le château. Les fortifications sont démolies.



## FROMAGERIE DE HYZELZAS LE FÉDOU

+33 4 66 45 66 74

Hyelzas

<http://www.fedou.com>

24.8 km

📍 HURES-LA-PARADE



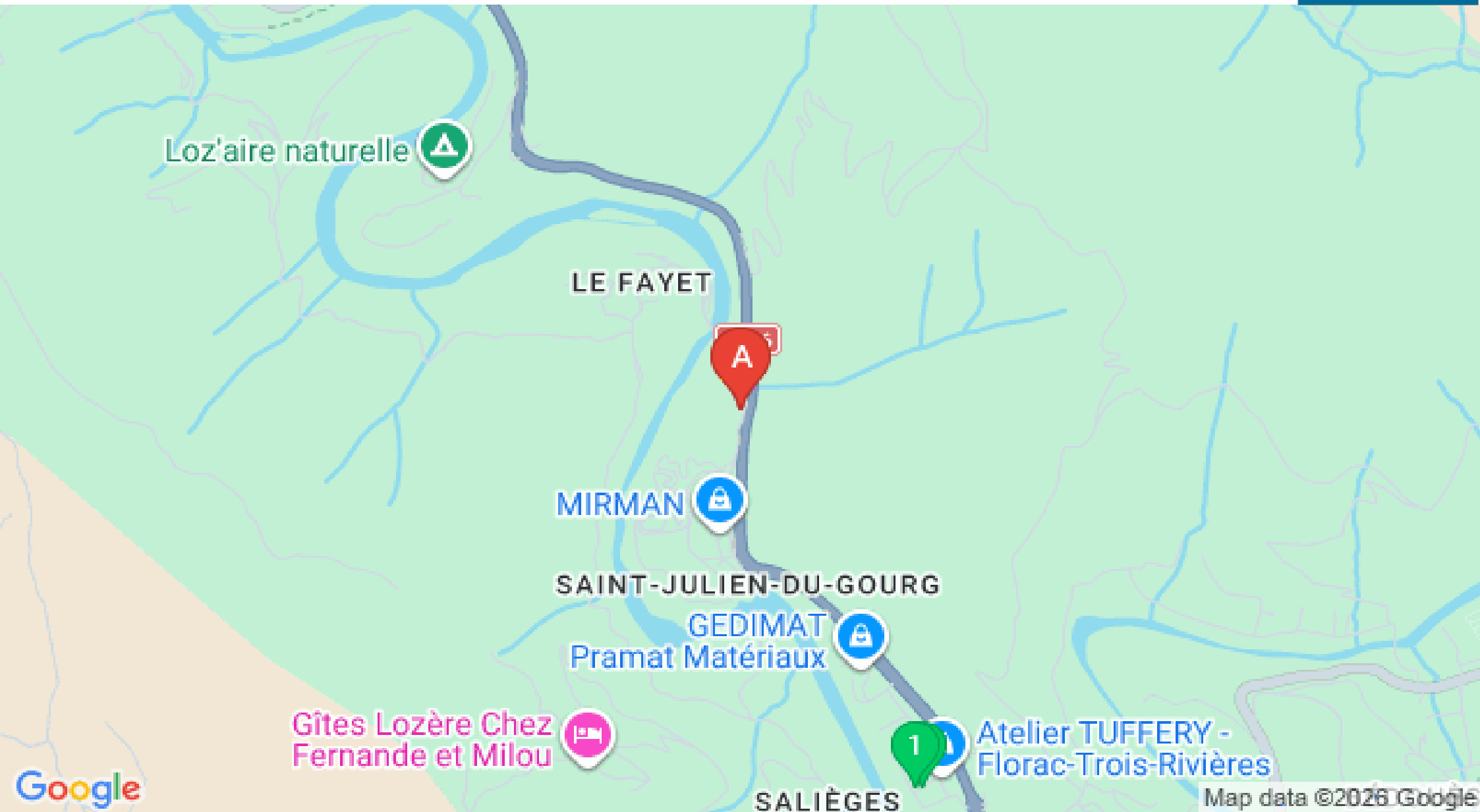
Notre Fromagerie est située sur le Causse Méjean, en Lozère, classé au patrimoine de l'UNESCO, nous sommes dans le petit village de Hyelzas, 60 habitants, en plein renouveau. A Hyelzas nous fabriquons des fromages au lait de brebis. Notre gamme de 20 fromages traditionnels s'étend des pâtes semi-pressées aux pâtes molles (Meule, Tommes, Sourellettes, Pérail, Brique, Fédou, Cardabelle, Titounet, Lactique, Brousse...). Vous pourrez les déguster sur place avec d'autres produits du terroir. Nous proposons, cette année des petits plateaux dégustation à emporter ou à consommer sur place dans notre espace table en plein air. Idéal pour votre pique-nique. Situé au-dessus des Gorges de la Jonte vous pourrez prendre le temps d'une pause à toute heure de la journée (jusqu'à 19h en juillet août). Sur réservations nous vous proposons aussi des animations n'hésitez pas à vous renseigner. On

# Mes recommandations (suite)

5 raisons de venir dans notre destination

Top 5 des activités

OFFICE DE TOURISME GORGES DU TARN, CAUSSES, CÉVENNES  
[WWW.CEVENNES-GORGES-DU-TARN.COM](http://WWW.CEVENNES-GORGES-DU-TARN.COM)



Map data ©2026 Google

# Mes recommandations (suite)

5 raisons de venir dans notre destination

Top 5 des activités

OFFICE DE TOURISME GORGES DU TARN, CAUSSES, CÉVENNES  
[WWW.CEVENNES-GORGES-DU-TARN.COM](http://WWW.CEVENNES-GORGES-DU-TARN.COM)

